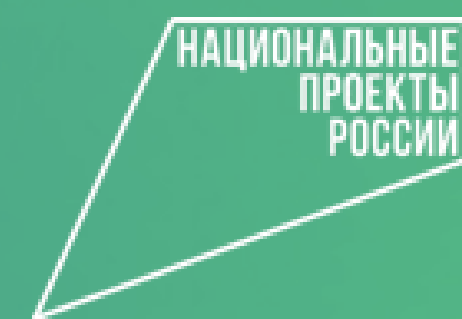




МИНИСТЕРСТВО
ПРОСВЕЩЕНИЯ
РОССИЙСКОЙ
ФЕДЕРАЦИИ



РОССИЯ
МОЯ ИСТОРИЯ

БИЛЕТ
В будущее
2023



Ролик
о реализации
проекта

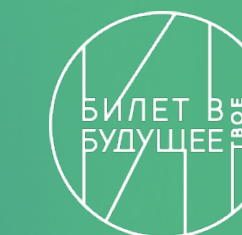
Цели и задачи проекта «Билет в будущее»

Цель проекта

Построение системной модели содействия профессионального самоопределения обучающихся 6 - 11 классов.

Задачи проекта

- Расширение, систематизация и обогащение инструментами и практиками региональных, муниципальных и школьных моделей профессиональной ориентации обучающихся.
- Разработка программ профориентационного сопровождения для групп обучающихся по возрастам, включая программы для обучающихся с ОВЗ по разным нозологиям.
- Формирование внутренней (мотивационно-личностной) и внешней (знаниево-практической) сторон готовности к профессиональному самоопределению.
- Информирование обучающихся об устройстве современного рынка труда и системе профессионального образования в стране и регионе.
- Подготовка индивидуальных рекомендаций для обучающихся по построению образовательно-профессиональной траектории в зависимости от уровня осознанности, интересов, способностей, доступных им возможностей.



Целевые показатели на 2023 год

Ученики регистрации
не менее

1.300.000

Ученики посещение
профпроб не менее

200.000

Педагоги обучение
не менее

25.000

Целевые показатели

Статистика профориентационных активностей
Итог: 2022 год



Регистрация учеников 6-11 классов на портале проекта

792 422

Посещение детьми профориентационных уроков

648 275

Посещение региональных профессиональных проб

238 033

Посещение моделирующих профессиональных проб

346 768

584 801

Уникальные дети, посетившие мероприятие профессионального выбора

464 609

Целевые показатели

Статистика профориентационных активностей
Итог: 2022 год



Регистрация учеников 6-11 классов на портале проекта

1 233 569

Посещение детьми профориентационных уроков

1 036 377

Профориентационная диагностика

1 692 357

Посещение региональных и виртуальных профессиональных проб

755 724

Уникальные дети, посетившие мероприятие профессионального выбора

597 187

Фестиваль профессий проходил:

г. Якутск, г. Москва,
г. Кемерово,
г. Калининград,
г. Тверь, г. Ростов,
г. Санкт-Петербург.

Тематические направления образовательной профориентационной программы 2023

ЗДОРОВАЯ СРЕДА

Медицина и телемедицина. Фарма. Биотехнологии (биоинженерия и генетика, исследования, технологии). Экология.

КОМФОРТНАЯ СРЕДА

Строительство, архитектура, благоустройство. Транспорт, Транспортная инфраструктура. Энергетика.

БЕЗОПАСНАЯ СРЕДА

Кибер (информационная) безопасность. МЧС и пожарные. Полиция, охрана. ВС и ВПК.

УМНАЯ СРЕДА

Фундаментальная наука. Сфера образования. Телеком и ИТ. ИИ и Робототехника.

КРЕАТИВНАЯ СРЕДА

Искусство (изобразительное, артистическое, литература, музыка). Дизайн, мода. Медиа (СМИ и блогосфера). Индустрия развлечений.

СОЦИАЛЬНАЯ СРЕДА

Сервис и торговля. Туризм и индустрия гостеприимства. Социальная сфера. Волонтерство.

ДЕЛОВАЯ СРЕДА

Финансы, экономика, банки. Юриспруденция и право. Госслужащие. Предпринимательство.

ИНДУСТРИАЛЬНАЯ СРЕДА

Тяжелая промышленность. Легкая промышленность. Машиностроение (авиастроение, автомобилестроение, судостроение). Добыча и переработка

АГРАРНАЯ СРЕДА

Растениеводство. Животноводство. Пищевая промышленность. Селекция и генетика в сельском хозяйстве.

Подходы и инструменты проекта «Билет в будущее»

Практико-ориентированный

Профессиональные онлайн- и офлайн-пробы

Партнерские программы профессионального выбора (проекты, кейсы и т.д.)

Диагностико-консультационный

Двухуровневая онлайн-диагностика

Уроки – рефлексии и рекомендации



Активизирующий (мотивационный)

Всероссийские профориентационные уроки

«Примерочная профессий» на портале bvbinfo.ru

Информационно-Развивающий

Мультимедийные выставки

Статьи и видеоматериалы на портале bvbinfo.ru

Онлайн платформа проекта BVBINFO. RU



Подготовка к интеграции с ФГИС «Моя школа» в 2023 году

Агрегация лучших профориентационных материалов и ресурсов

Открытый сегмент

«Примерочная профессий»

Профориентационный контент от партнеров

Игровые тесты, «битесты», викторины

Раздел для родителей

Онлайн платформа
«Билет в будущее»

Накопление цифрового следа участника Проекта

Закрытый сегмент

Регистрация участников педагогов - навигаторов, региональных операторов, партнеров

Многоуровневая онлайн диагностика

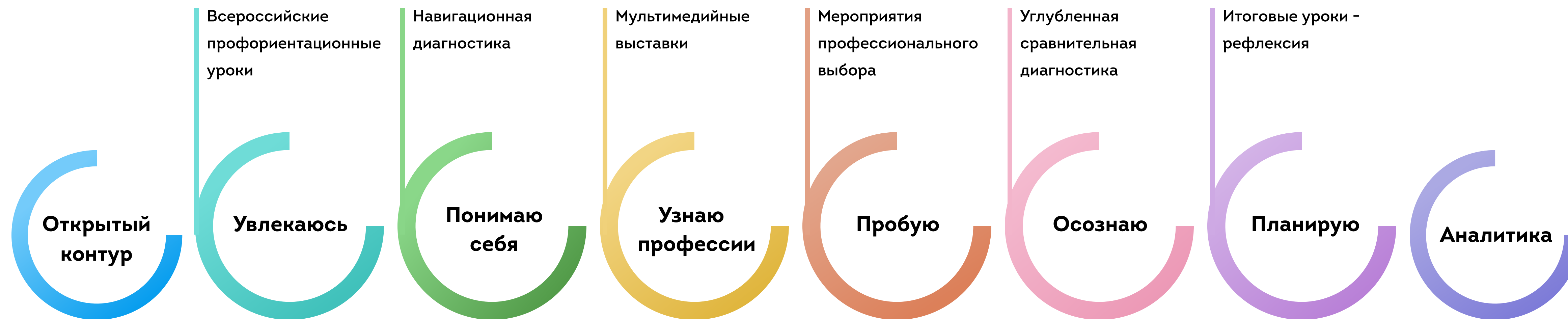
Расписание мероприятий и профпроб, выбор и запись

Многоуровневая онлайн диагностика

Конструктор профориентационных уроков

Результаты диагностик, профпроб и индивидуальные рекомендации участникам

Развитие проекта «Билет в будущее» в 2023 году



Всероссийские профориентационные уроки

Навигационная диагностика

Мультимедийные выставки

Мероприятия профессионального выбора

Углубленная сравнительная диагностика

Итоговые уроки - рефлексия

Открытый контур

Увлекаюсь

Понимаю себя

Узнаю профессии

Пробую

Осознаю

Планирую

Аналитика

Примерочная и атлас профессий, раздел для родителей

Уроки для 3-х уровней: 6 - 7, 8 - 9, 10 - 11 классы

Профориентационная диагностика с интерпретациями

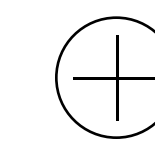
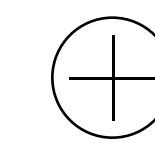
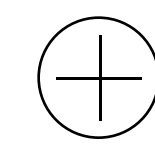
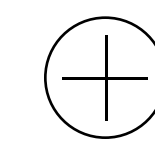
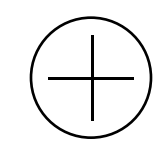
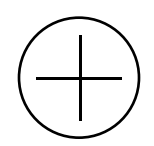
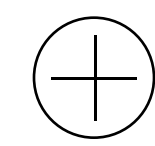
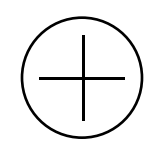
Участие в выставках в оффлайн-формате (знакомство с 8 тематическим средам)

Федеральные профессиональные пробы и пробы на базе организаций СПО и ВО

-

-

Операционные отчеты



Дополнительный контент и новые возможности
Контент от партнеров.

Для каждого класса свой урок

Для каждого класса свой урок

Рекомендации по выбору направлений мероприятий профессионального выбора проекта

Новая Аграрная среда
Федеральные уроки в добавление к мероприятиям (охват всех участников)

Возможность прохождения онлайн-проб на портале проекта по всем 9 направлениям

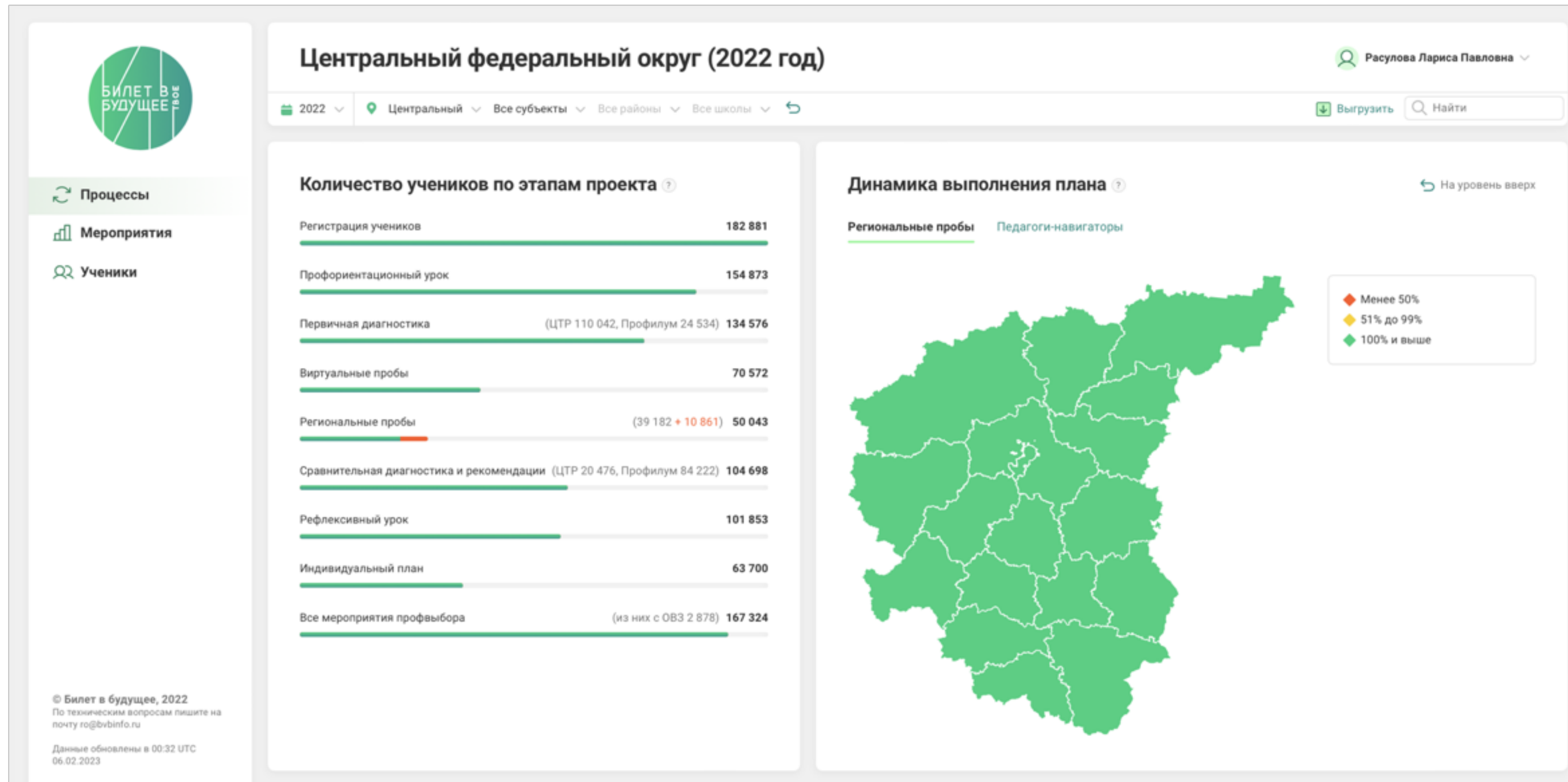
Интеграция и сравнение данных двух этапов диагностик с выдачей персональных рекомендаций

Урок-рефлексия с управление и содержательный анализ – региональный дашборд.

2021

NEW 2022

Аналитический дашборд



• Федеральный уровень

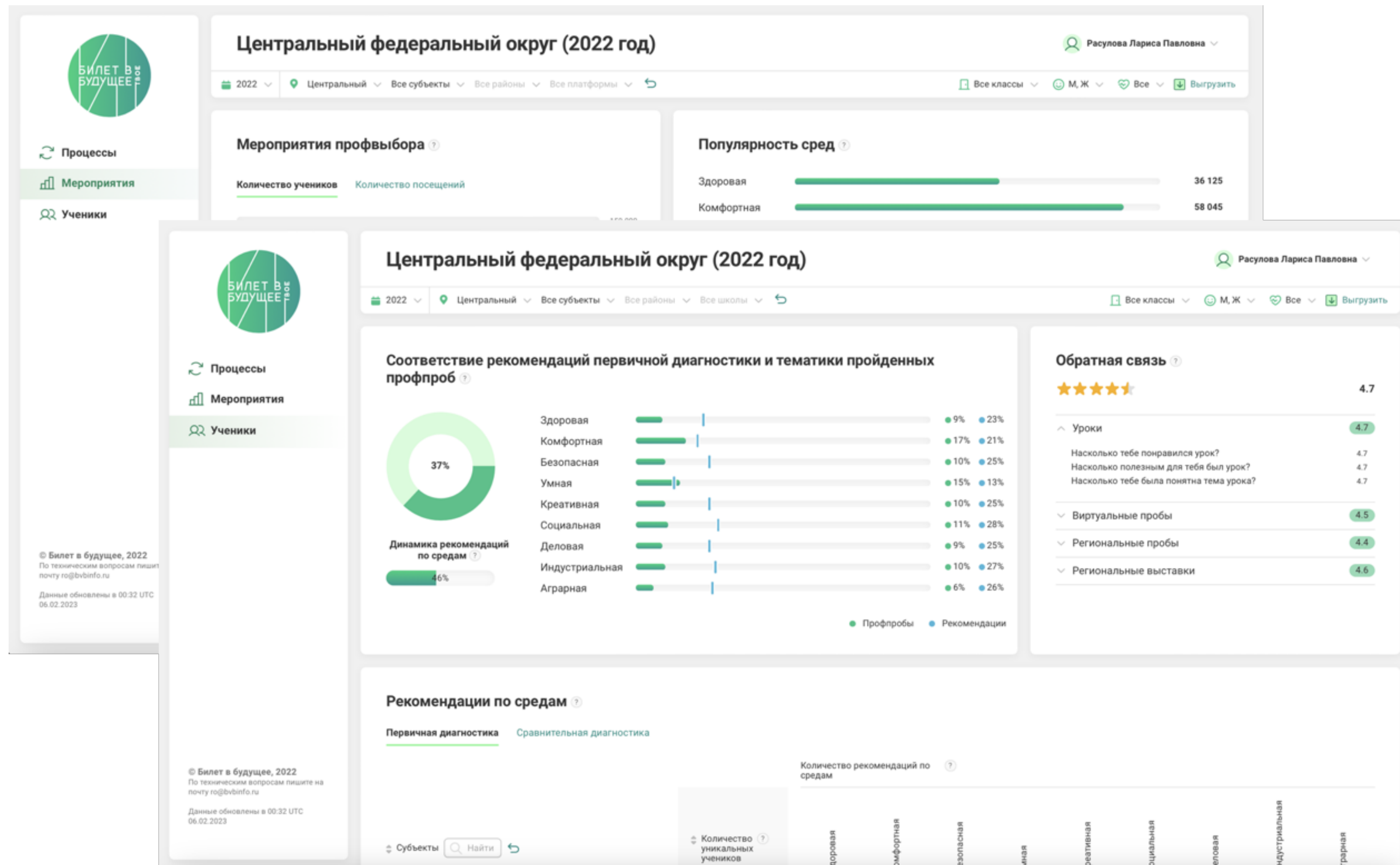
- Ключевые показатели проекта
- Управление проектом
- Аналитика
- Срезы и выгрузки для отчетов



• Уровень регионального оператора

- Ключевые показатели региона
- Управление проектом
- Аналитика по региону, муниципалитету

Дашборд для региональных операторов



Процессы

- Выполнение плана
- Количество учеников на каждом этапе проекта
- Динамика по этапам

Мероприятия

- Активность по площадкам
- Количество участников
- Количество мероприятий по типам

Ученики

- Анализ совпадения рекомендаций и мероприятий по средам
- Рекомендованные профили обучения по средам

Приложение 1



Функциональные роли платформы

<https://bvbinfo.ru/>



Ролик о реализации проекта



Региональный оператор

- Расширенная статистика региона для аналитики
- Дополнительные отчеты по различным сегментам
- Добавление новых ролей (муниципальный администратор) для упрощения организационной работы по импорту учеников и педагогов-наставников
- Статистика по активностям школ и региональных площадок
- Управление всем пользователями (своего региона) от импорта до архивации учеников, учителей, мероприятий



Территориальный администратор (муниципальный координатор) по необходимости

- Самостоятельная работа по импорту педагогов-навигаторов и учеников
- Статистика муниципалитета для аналитики
- Отчеты по различным сегментам
- Статистика по активностям школ и региональных площадок

Администратор школы

- Просмотр информации о педагогах-наставниках
- Просмотр информации об учениках
- Отчеты по различным сегментам
- Статистика по активностям школ и региональных площадок

Педагог-навигатор

- Обзор образовательного трекера – своего и своих учеников
- Вариативная часть: возможность выбора индивидуальной образовательной программы по направлениям профориентационной деятельности
- Раздел статистики с результатами образовательного трека ученика, групп и классов
- Раздел выбора федеральных, региональных и партнерских профориентационных проб. Дополнительно отображаются рекомендации по результату диагностики учеников

Ученик

- Обзор своего образовательного трекера с расширенной статистикой результатов
- Двухэтапные диагностики
- Двухэтапный всероссийский профориентационный урок
- Профориентационные мероприятия с рефлексией
- Рекомендации по профориентации на основе результатов прохождения образовательного трека

Площадка

- Самостоятельная работа по импорту своих мероприятий
- Просмотр информации о записавшихся школах, педагогах, учениках
- Статистика посещения мероприятий

Для реализации Проекта в образовательной организации необходимо создать **организационные и методические условия**, а именно определить ответственных лиц:

- **администратора школы**, ответственного за координацию работы на уровне школы и коммуникацию с региональным оператором (назначается территориальным администратором либо региональным оператором);
- **педагога-навигатора(ов)**, т.е. специалиста(ов) по организации профориентационной работы из числа педагогических работников (педагог-предметник, классный руководитель, педагог-психолог и др.).

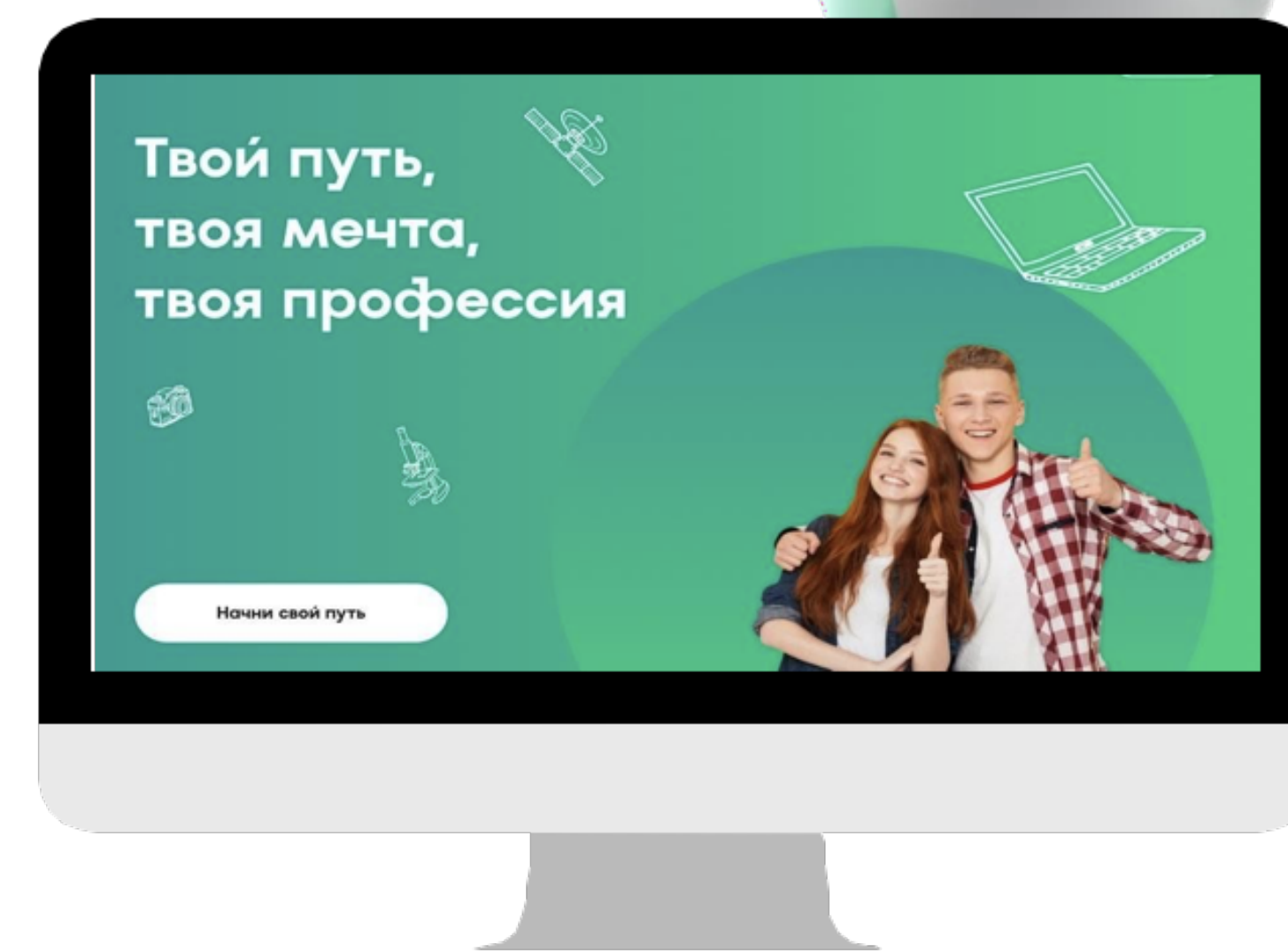
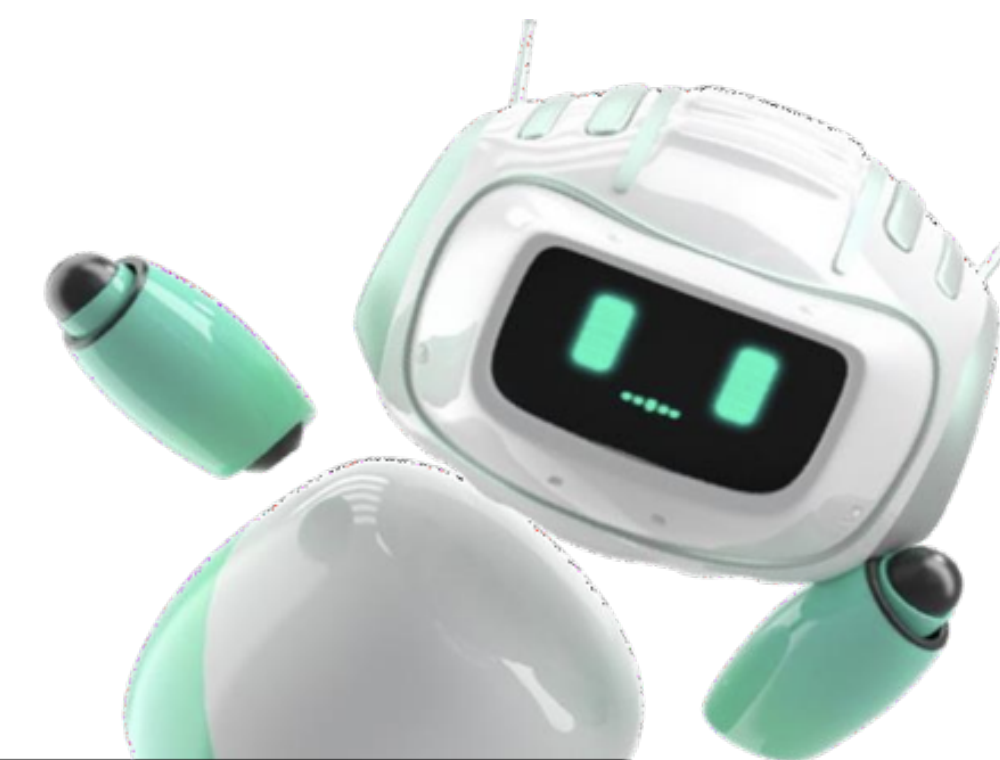
Важно! Рекомендуемая нагрузка на 1 педагога-навигатора – 60 обучающихся (если их больше, то от школы формируется педагогическая команда).

Приложение 2



Мероприятия и инструменты Проекта

<https://bvbinfo.ru/>



Профориентационные уроки



Знакомство школьников с проектом начинается с профориентационных уроков – интерактивных занятий в классе, которые погружают участников в мир профориентации и профессионального самоопределения

Уроки предполагают последовательное чередование заранее заготовленных образовательно-развлекательных видеоматериалов и взаимодействие учителя с учениками в классе.

Основные задачи уроков:

- Формирование у учащихся интереса к профессиональному самоопределению
- Знакомство учащихся с рынком труда
- Знакомство с компетенциями, личными качествами и навыками, которые пригодятся им на рынке труда
- Информирование школьников об особенностях системы профессионального образования, о критериях выбора образовательных организаций
- Помощь в выборе внеклассных активностей, в котором обучающийся может реализовать свои интересы и развивать потенциал

В 2022 году были представлены 6 профориентационных уроков для 6 возрастных групп – с 6 по 11 класс. Продолжительность каждого урока – 45 минут.



Конструктор уроков



Цифровой инструмент на базе платформы «Билет в будущее», при помощи которого педагог создает профориентационные занятия

- **Набор шаблонов для быстрого создания уроков на самые разные темы.** От базовых уроков профориентации до виртуальных выставок по разным отраслям рынка труда
- **Гибкие настройки для создания уникальных занятий.** Специальные параметры помогут создать занятие, наиболее подходящее под цели и задачи, которые задает педагог
- **Контент верифицирован ведущими методологами.** С учетом национальных приоритетов, особенностей рынка труда и запросов российских компаний
- **С любовью к учителям.** Поддержка педагогов, подробные справочные материалы и сбор обратной связи
- **Не только теория, но и практика.** Учитель сможет включить в урок демонстрационные онлайн-пробы по 9 направлениям



Диагностики



- Удобная навигационная диагностика, которая в этом году проходит в два этапа
- Все ребята смогут сравнить результаты двух этапов и получить рекомендации, которые помогут определить свои цели



Профпробы и федеральные пробы

Целевой показатель

> 200 000

детей посетят минимум одну профессиональную пробу (на региональных площадках ссузов, вузов, производств, работодателей и т.д.)

Онлайн будут доступны федеральные профессиональные пробы

по 9 направлениям

проекта появятся цифровые симуляторы, которые позволят школьникам погрузиться в различные профессии прямо в классе или даже дома.



Проведение профессиональных проб в 2023 году



Мероприятия профессионального выбора (профессиональные пробы)
на базе региональных площадок будут проводиться по федеральным
и региональным программам



В 2023 году РО смогут воспользоваться федеральной эталонной базой программ профессиональных проб, учитывающих потребности российского рынка труда

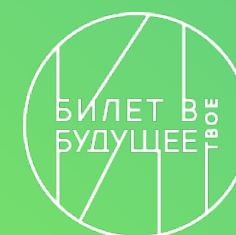
(50% проф. проб)



Региональные программы профессиональных проб должны быть согласованы с РОИВ и федеральным оператором, основываясь на потребностях регионального рынка труда.

(50% проф. проб)

Выставка «Лаборатория будущего»



Выставка «Лаборатория будущего» – это интерактивная мультимедийная экспозиция на базе исторических парков «Россия – Моя история»

Задача выставки:

В интерактивной игровой форме познакомить школьников с рынком труда, с различными отраслями и профессиями, показать им многообразие вариантов профессионального выбора и помочь понять, в каком направлении им хотелось бы развиваться

С материалами выставки возможно ознакомиться онлайн на базе платформы «Билет в будущее» и проводить «виртуальные выставки» не выходя из школы

На выставке участники могут:

- Познакомиться более чем с **300 профессиями в 36 профессиональных отраслях – это более 90% рынка труда нашей страны**
- Пройти уникальный профориентационный квест по **9 тематическим направлениям**
- Решить интерактивные задания
- Узнать о перспективах развития и востребованности разных специалистов на рынке труда
- Погрузиться в атмосферу различных направлений и получить заряд мотивации для выбора своего дальнейшего пути

Разбивка показателей по регионам



До 2000 дет.

Запорожская область

Херсонская область

Ненецкий автономный округ

Чукотский автономный округ

ДНР

ЛНР

Магаданская область

Еврейская автономная область

До 6000 дет.

Республика Калмыкия

Камчатский край

Республика Алтай

г. Севастополь

Республика Адыгея (Адыгея)

Сахалинская область

Новгородская область

Псковская область

Республика Карелия

Республика Мордовия

Республика Тыва

Ямало-Ненецкий автономный округ

Республика Хакасия

Республика Марий Эл

Карачаево-Черкесская Республика

Орловская область

Разбивка показателей по регионам



До 12000 дет.

Республика Ингушетия

Мурманская область

Костромская область

Смоленская область

Тамбовская область

Курганская область

Ивановская область

Амурская область

Калужская область

Рязанская область

Астраханская область

Томская область

Липецкая область

Архангельская область

Калининградская область

Ульяновская область

Ярославская область

Республика Коми

Тверская область

Кировская область

Тульская область

Курская область

Пензенская область

Чувашская Республика - Чувашия

Кабардино-Балкарская Республика

Республика Северная Осетия - Алания

Владимирская область

Вологодская область

Республика Бурятия

Республика Саха (Якутия)

Забайкальский край

Разбивка показателей по регионам



До 20000 дет.

Белгородская область

Хабаровский край

Удмуртская Республика

Ленинградская область

Брянская область

Республика Крым

Приморский край

Омская область

Воронежская область

Тюменская область

Оренбургская область

Саратовская область

Ханты-Мансийский автономный округ - Югра

Сверх 20000 дет.

Волгоградская область

Алтайский край

Ставропольский край

Чеченская Республика

Пермский край

Кемеровская область

Иркутская область

Нижегородская область

Новосибирская область

Красноярский край

Самарская область

Республика Дагестан

Челябинская область

Ростовская область

Республика Башкортостан

Свердловская область

г. Санкт-Петербург

Краснодарский край

Московская область

г. Москва

Республика Татарстан (Татарстан)